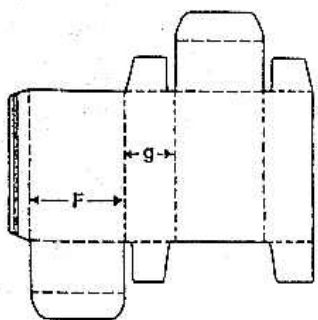


FALTSCHACHTELN



Leistung: stufenlos regelbar

Formatbereich:

Breite (gefaltet)

Größte Zuschnittbreite (offen)

Länge

Vorbereitung:

Rilllinien 1 + 3

bis 180°

F =

g =

F + g =

40-120 m/min.

25-325 mm

675 mm

70-600 mm

max. 160 mm

max. 315 mm

max. 325 mm

875-I

50-150 m/min.

25-425 mm

875 mm

70-600 mm

max. 215 mm

max. 400 mm

max. 425 mm

875-II

20-200 m/min.

25-425 mm

875 mm

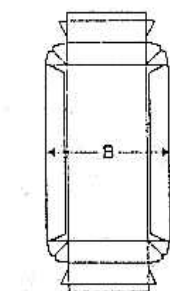
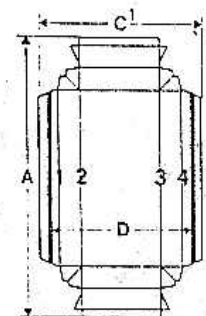
70-600 mm

max. 215 mm

max. 400 mm

max. 425 mm

FALTSTÜLPSCHACHTELN



A =

B =

C1 =

D =

70-600 mm

-325 mm

-380 mm

80-350 mm

70-600 mm

-425 mm

-650 mm

80-650 mm

70-600 mm

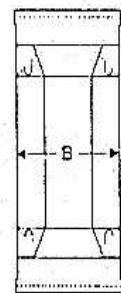
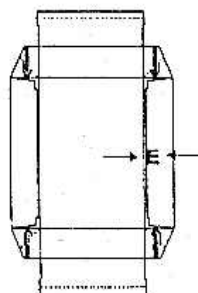
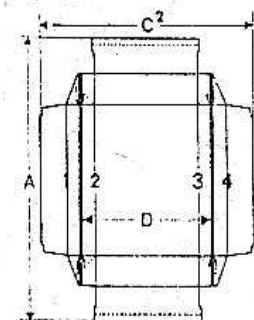
-425 mm

-650 mm

80-650 mm

offener Zuschnitt gefalteter Zuschnitt

FALTSTÜLPSCHACHTELN MIT ZWEIFACHFALTUNG



A =

B =

C2 =

D =

E =

70-600 mm

-325 mm

-625 mm

80-550 mm

min. 35 mm

70-600 mm

-425 mm

-825 mm

80-650 mm

min. 35 mm

70-600 mm

-425 mm

-825 mm

80-650 mm

min. 35 mm

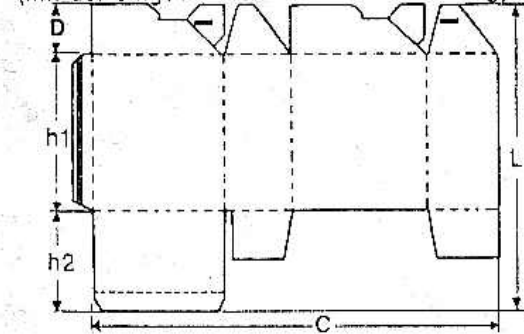
offener Zuschnitt

1. Faltung

2. Faltung

FALTBODENSCHACHTELN

(mit der eingebauten Falldobeneinrichtung)



D =

h1 =

h2 =

C =

L =

30-125 mm

min. 70 mm

max. h1 + D

210-600 mm

max. 600 mm

30-125 mm

min. 70 mm

max. h1 + D

210-800 mm

max. 600 mm

30-125 mm

min. 70 mm

max. h1 + D

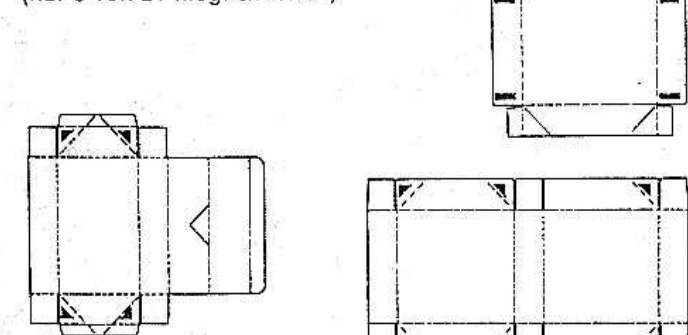
210-800 mm

max. 600 mm

Seitenverhältnis h1 : C = bis 1 : 6/1 : 8, je nach Kartonstärke

AUFRICHTESCHACHTELN

(nur 3 von 21 Möglichkeiten)



Zuschnittbreite ca. -

Zuschnittlänge ca. -

Bodenbreite ca. -

Bodenlänge ca. -

Seitenhöhe ca. -

-

-

-

-

-

max. 835 mm

130-900 mm

90-425 mm

70-600 mm

30-150 mm

Fordern Sie bitte ausführliche Datenblätter an.